



# 観音包括かわら版



2024年5月発行

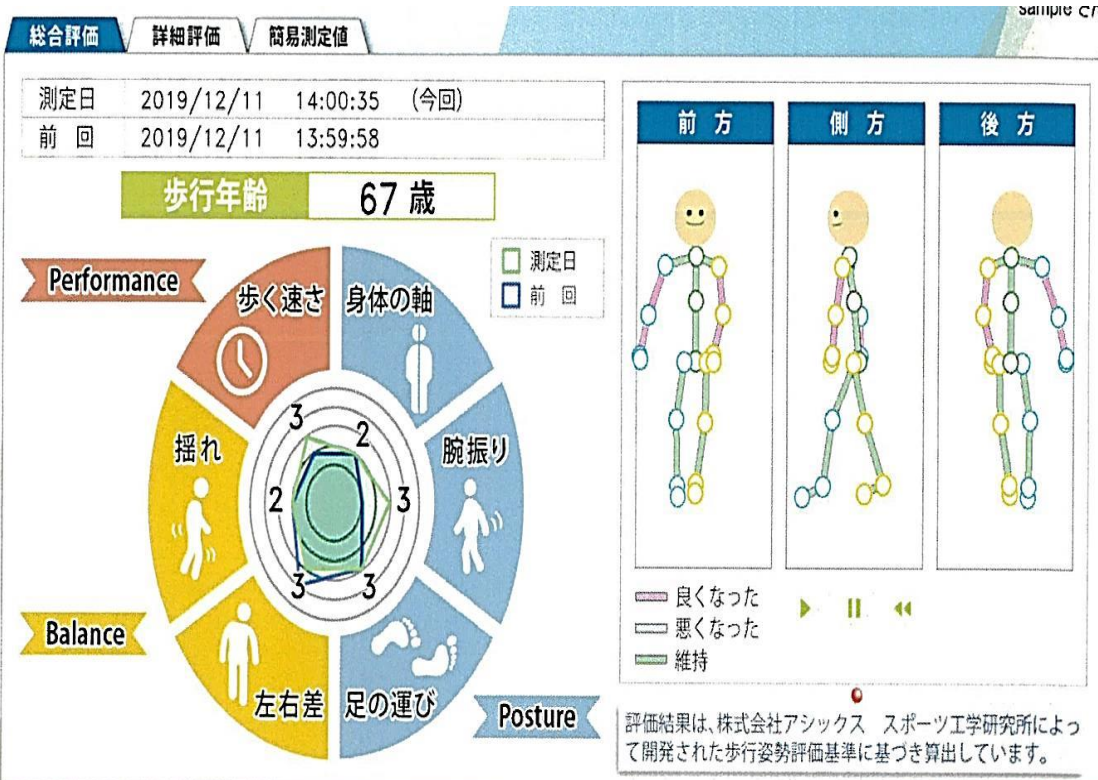
新緑が美しい季節となり、外出しやすくなってきました。体調を崩しやすい時期でもありますので、休息をとりながら、適度な運動を心がけていきましょう。新年度にはいり、新たな事業のスタートや居場所づくりがすすんでいます。

## デジタル技術を活用したフレイル予防がスタートしました

この取り組みは、デジタル技術を使って姿勢と歩行をサポートし、健康状態をチェックする仕組みです。収集した情報は、健康チェックの結果として印刷し、測定後に提供できます。2回目以降は、過去の結果を比較できるシートも提供されます。



3/21に生協けんこうフ  
ラザでフレイル予防DX  
開催しました😊  
その時の測定の様子で  
す(・ω・)



カメラで撮った自  
分の歩行姿勢が  
写ります！

測定した後に結果が印刷されます(上の図)↑  
自分の歩行年齢を知って健康の維持向上をしていきましょう。

地域包括支援センターは、高齢者がすこやかに暮らすためのあらゆる相談に対応する地域の総合相談窓口です。主任ケアマネジャー、保健師、社会福祉士などの専門職が中心となって、お互いに連携をとりながら「チーム」として高齢者の暮らしを支えています。遠慮なくご相談ください。

介護保険を利用したい！

今の健康を維持したい！

認知症などで財産管理に自信がない

近所の高齢者が虐待にあっている気がする

悪質商法や振り込め詐欺の被害にあった

介護予防を実践したい！



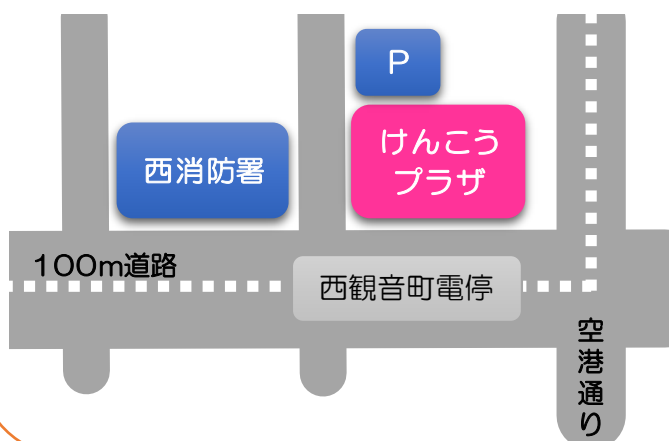
このメンバーで観音圏域を駆け回っています

## 消費者被害・特殊詐欺が後を絶ちません！

～こんな情報が毎日届いています～

- ★地域包括支援センターを名乗り、ひとり暮らしかどうかなど突然個人情報聞き出そうとする。
- ★不用品がないかを尋ねる電話がかかってきて、たまたま居合わせた介護事業所職員が不審に思い、調べたところ悪徳業者であった。
- ★「包括支援センター」と名乗る者から電話がかり、新しくできる施設に名前が登録してあるが、入居しないなら名義貸しをしてもよいかと聞かれた。どこの包括か名乗らず、怪しいと思い電話を切った。

## 広島市観音地域包括支援センター



広島市西区観音町16-19

生協けんこうプラザ 3階

TEL 292-3582

FAX 292-3172

アクセス:「西観音町」電停すぐ

営業時間:月～金 8時30分～17時15分

土 8時30分～12時30分

日・祝日は休み