



日本医療機能評価機構認定病院

笑顔いっぱい



広島中央保健生活協同組合 総合病院 福島生協病院

夏号

(第34号)

発行日/平成24年7月15日

発行・編集

福島生協病院編集委員会
広島市西区都町42番7号
TEL082-292-3171(代)

ホームページアドレス

<http://www.hch.coop/fukushima/>

7月2日 生協けんこうプラザ オープン

生協事務局 村田 良二



生協けんこうプラザは、1階に「生協歯科ひろしま」、2階に「生協内科クリニック」、3階～4階に「医療介護事業」の事務所、「総務部」「組織部」「生協本部」「組合員ふれあいルーム」、5階に会議室と組合員活動の為の多目的ホールを持ち、生協ならではの組合員の健康づくりと連携した歯科・内科のメディカルケアの複合的な機能を備えたビルです。

「生協歯科ひろしま」は子供からお年寄りまであらゆる世代が利用できる歯科として、キッズコーナーや広く使いやすいトイレ、快適な待合室を完備しています。プライバシーに配慮した半個室の診察ユニット16台(インプラント等小手術に対応した特診室=手術室を含むと17台)を備え、開院時は診療台12台からスタートします。さらに、骨や歯の形態が立体で見ることができるとともに、歯科用CT(コンピューター断層撮影)やより安全性を高める方法で切除や止血が行えるレーザー装置などの最新の機器も導入しました。

内科と歯科が連携することで、心臓の病気など内科的治療で起こる合併症のうち、口の中のトラブルを歯科の口腔(こうくう)ケアで軽減し、体調をより良好に保つことが可能です。「生協歯科ひろしま」と「生協内科クリニック」が同じ建物内にあり、連携をスムーズに行う体制が取れることも、生協けんこうプラザの特徴です。

5階の多目的ホールは約50坪、畳100枚分あり、健康づくりや子育てサポートの取り組みが行われます。

また、可能な限りの省エネを目指し、日射の強い方面の窓にはLOW-Eガラスを使用し、直射日光を防ぐ為に取り付けたルーバーも、近代的なデザインとなっています。さらに最大の特徴は、屋上に太陽光パネルを設置しました。発電を行うことによって1年間でマツダスタジアム約10個分に相当するCO2削減効果があり、エネルギー面でも社会的な貢献を目指しました。

このような大きな特徴を患者・組合員の皆さまにお知らせし、生協けんこうプラザを健康づくりの拠点として、お誘いあってご利用いただければと思います。

生協けんこうプラザ

5F 多目的ホール

4F 組織部、総務部、ふれあいサロン

3F 広島市観音地域包括支援センター
居宅介護支援事業所、訪問介護コスモス
ヘルパーステーション、福祉用具貸与事業所

2F 生協内科クリニック

1F 生協歯科ひろしま

—プラザビル1階「生協歯科ひろしま」—

電話 (082) 291-1333



▲広くてきれいな受付と待合



▲プライバシーに配慮した診療室



▲面談室

ひと目を気にせず
歯に関するご相談が
できます



▲最新の医療機器「歯科用CT装置」



▲見える技工室

歯科技工士の仕事風景を
見るができます



▲ベビーシートを完備した広いトイレ

ープラザビル2階「生協内科クリニック」ー

電話 (082) 532-1260



▲受付カウンターです。

カウンターの高さを低くし、小物棚、杖置きを付けました。表示も大きく見やすくして「高齢者にやさしい」設計となっております。



▲処置室も広くなりました。

ベッド4台と点滴用のイスが5脚あります。BGMを聞きながらゆっくりと療養して頂けます。



▲身障者用トイレです。

便座への移動が容易に出来るように車椅子と同じ高さに設定しています。検尿もトイレから直接提出する事が出来ます。



▲待合とナースカウンターです。

ナースカウンターの表示も大きく見やすくなっています。カウンターも広くなり、ゆったりと患者様の対応をさせて頂く事が出来ます。



▲栄養相談を行なっています。

完全個室となっておりますので、プライバシーを守りながらの指導をする事が出来ます。



▲屋上には太陽光発電のパネルを設置しています。

一日の発電量はビルの日中電力消費を賄える程です。

新任医師紹介

吉野 倫 先生

はじめまして。

生まれも育ちも大学も就職後もずっと四国内でしたが、昨春、同じく小児科医の主人が隣県岩国市出身ということもあり、広島へとやってきました。初めて四国を脱出しての生活にまだ慣れないことも多いですが、いつか大好きな広島焼きの穴場の店を言えるくらいにはなりたいと思っています。（路面電車と併走する車の運転に、少しは抵抗がなくなってきた今日この頃です。）

広島民医連とは学生の頃より縁があり、ずっと関係が続けて下さった先生や事務の方の勤めもあって、母親として家庭との両立も図っていける当院に魅力を感じ、今春より入職いたしました。

家庭では、小学3年生の長女のしっかりぶりに支えられ、2歳の長男のやんちゃぶりに振り回されている毎日ですが、仕事では、モチベーションを保ち向上心を忘れずに、これからも「焦らず、細く長く」をモットーとして、楽しく頑張っていけたらと思っています。そして自身の育児経験も生かしつつ、子供たちとその家族に寄り添える小児科医でありたいと思っています。

最後に、よく不機嫌な顔で敬遠されるのですが・・・決して不機嫌ではないので、いつでもぜひ声を掛けてください。どうぞよろしくお願いいたします。



■小児科外来受付時間

	月	火	水	木	金	土
午前診	8:30 ~11:45	8:30 ~11:45	8:30 ~11:45	8:30 ~11:45	8:30 ~11:45	8:30 ~11:45
午後診 (予約)	—	13:45 ~15:00 予防接種	—	13:45 ~14:30 乳児健診	13:45 ~15:00 予防接種	—
夕方診	15:00 ~18:00	15:00 ~18:00	16:00 ~18:00	15:00 ~18:00	15:00 ~18:00	—

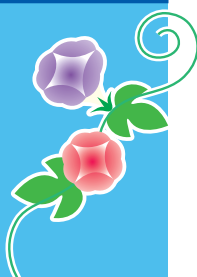
●基本理念●

私たちは、患者さんの立場に立った医療を実践します。

基本方針

- 1.インフォームド・コンセント(説明と意思決定)を重視し、信頼される医療を提供します。
- 2.教育・研修活動をすすめ、医療、看護、接遇の向上につとめます。
- 3.地域の人々とともに、医療、福祉、介護のネットワークづくりをすすめます。

編集後記



●春はスーパームーンや金環日食を楽しむ一方で、竜巻や豪雨の天災に泣きました。大好きな夏！ 自然を楽しめる明るい夏になります様に。(S)

●今年は夏バテしないように、運動をしっかりと体力をつけたいと思います!!(I)